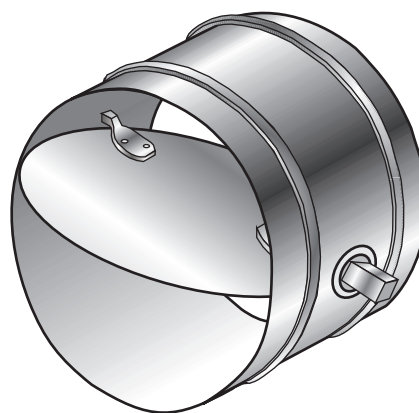
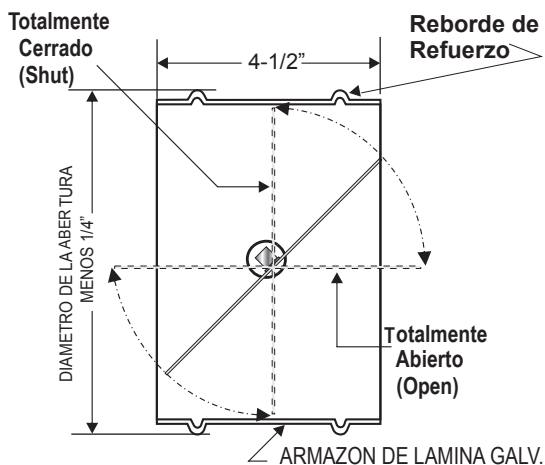


# MODELO AC-12

## COMPUERTA CIRCULAR DE UNA SOLA HOJA PARA INSTALACIÓN EN DUCTO

- Compuerta circular de lámina galvanneal que proporciona un confiable control del flujo de aire en instalaciones con ductos redondos.
- Utilizables en sistemas de calefacción o de enfriamiento en los que se manejen flujos de aire a baja presión y a media y baja velocidad. Específicamente desarrollados para balancear el flujo de aire en los ramales del ducto de distribución.
- Actuada mediante cuadrante manual que permite ajustar el movimiento circular de su hoja, desde totalmente abierta o cerrada, hasta la posición que mejor se adecue a la operación del sistema de distribución de aire.
- Se fabrican en diámetros de 6", 8", 10", 12", 14", 16", 18" y 20".
- Cuerpo de la compuerta de 4-1/2" en todos los diámetros.

### DETALLES DIMENSIONALES

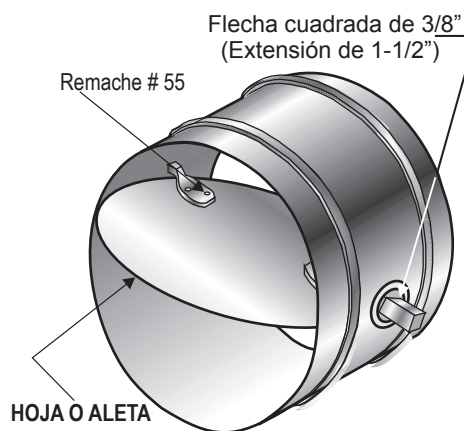


**CONSTRUCCION:** Se fabrican de lámina de acero galvanneal de grueso calibre.

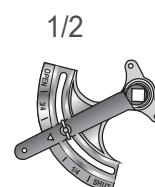
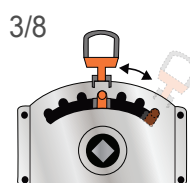
**ACABADO:** Galvanneal.

**RENDIMIENTO:** La compuerta circular regula el flujo de aire suministrado a través del ducto, facilitando el balanceo del sistema de distribución ya que permite manejar el volumen de aire adecuado, de manera constante, **a través de los ramales de salida del ducto de distribución.**

### COMPUERTA CIRCULAR



Cuadrante varía según diámetro.



6", 8", 10", 12" y 14"

16", 18" y 20"